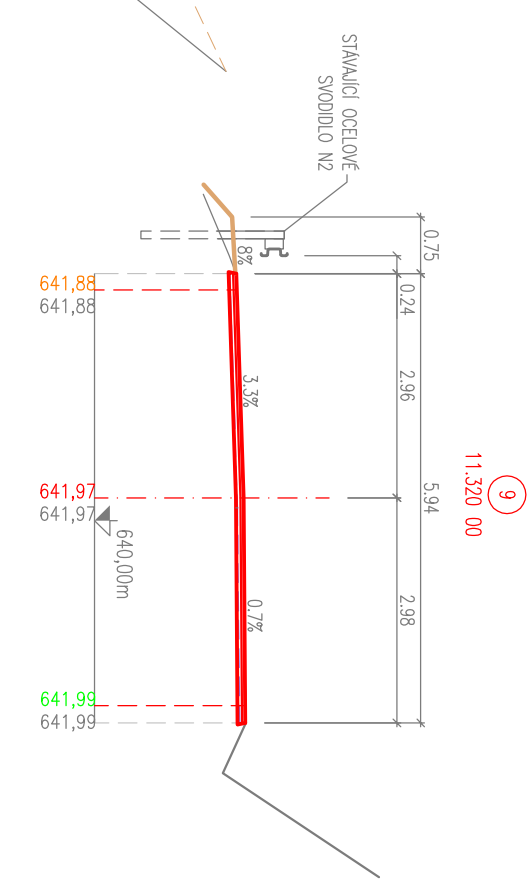
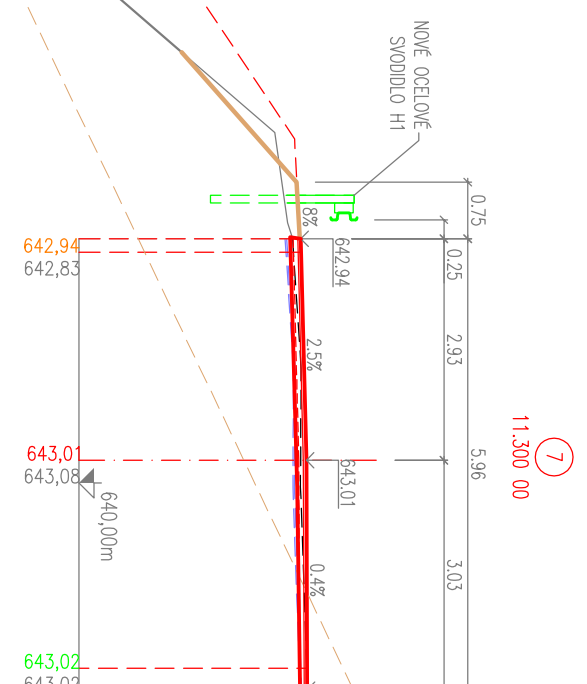
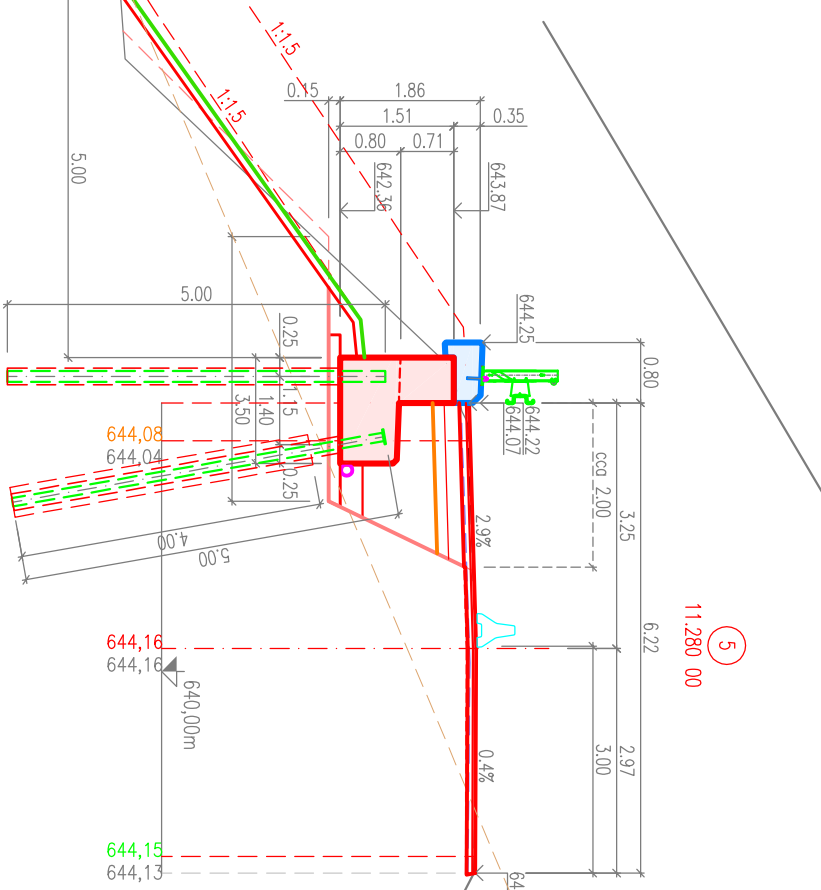
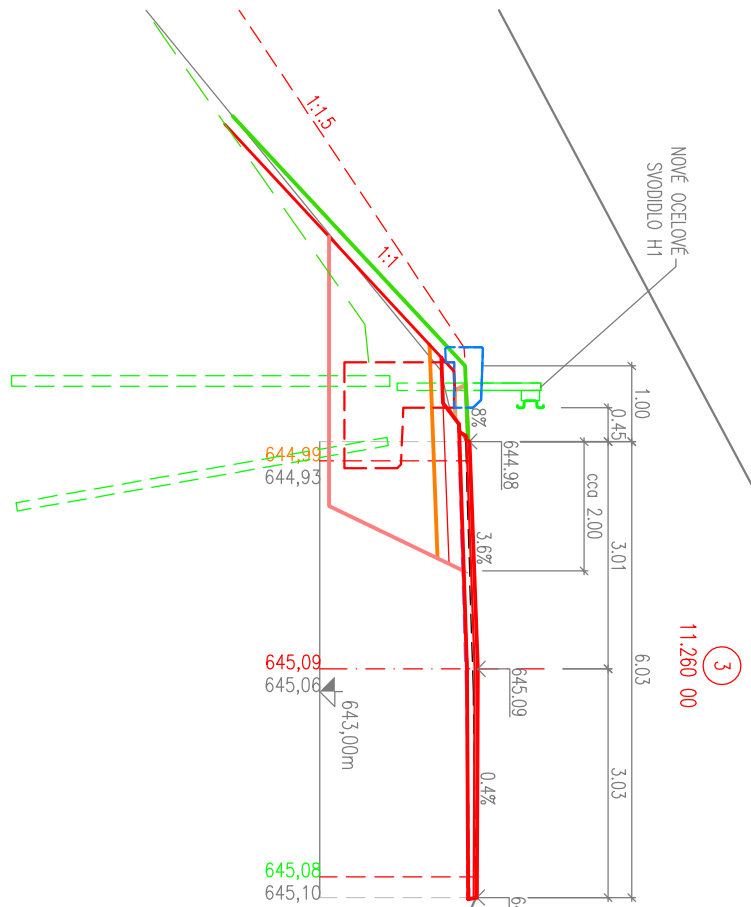
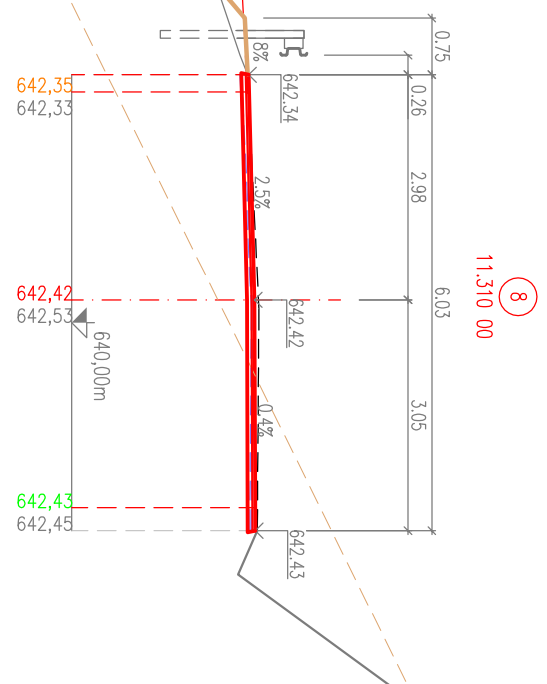
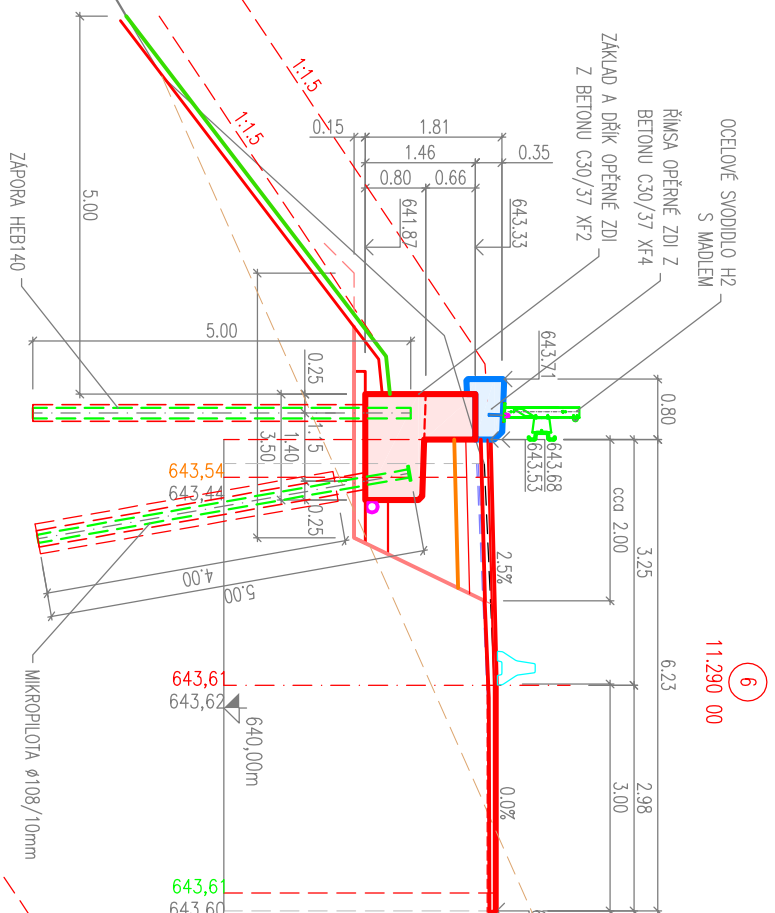
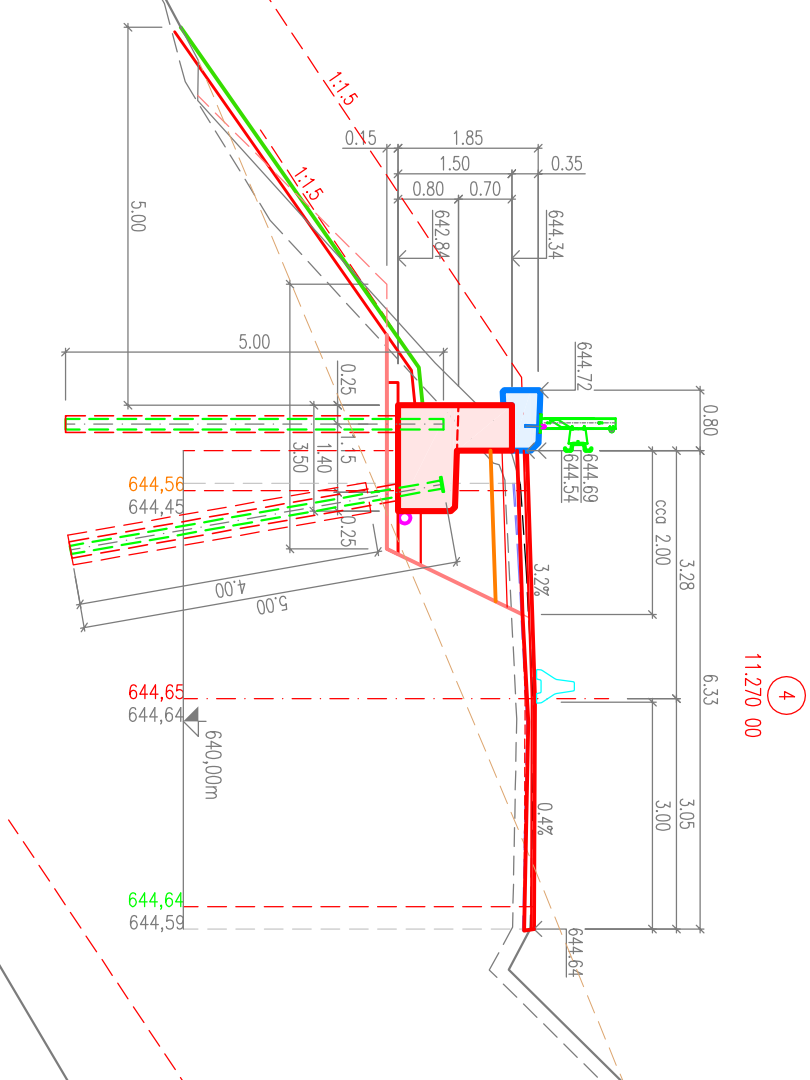


PŘÍČNÉ ŘEZY

II/218 Statické zajištění silnice Kraslice–Sněžná

MĚŘÍTKO 1:100



NARÉZENIE SAMKAL OPATRENÍ BUDE REALIZOVANO ZA ČISTENIE OMEZENEHO PROVOZU
UZAKENÉ BUDE JEDEŇ JIŽNÍ PRUH, VOLNÉ JIŽNÍ PRUH SILNICÍ KOMUNIKACE BUDE OD STAFENŠTĚ ODELEN VODIC
DESKAM ZA A DOPRAVNÍ OMEZENÍ V MÍSTĚ STAFENŠTĚ BUDE ŘÁDNE OZNAČENO

AZ CONSULT, spol. s r.o

číslo zakázky 24/183

Výrobek uvolněn k použití

Datum.....③

BETON C12/15 X0 – PODKLADNI A SPADOVÝ BETON
 BETON C30/37 XF3,XA1,XC2 – ZÁKLAD
 BETON C30/37 XF2,XD1,XC4 – DÍK
 BETON C30/37 XF4,XD3,XC4 – ŘÍMSA
 BETONÁŘSKÁ OCEL B 500 B (10 505)

Souřadnicový systém:	JTSK
Výškový systém:	Bpv

Objev. proj.:	Ing. Martin Komín
Vypracov:	Ing. Martin Komárek
Konturovač:	Bc. Michal Sedlecká
Město:	Kraslice
Objednatel:	Krajská správa a údržba silnic Karlovarského kraje
Město:	
II/218 Statické zajištění silnice Kraslice – Sněžná	
Příloha:	
PŘÍČNÉ ŘEZY	
DOKUMENT JE ÚDAJN POUZE KE SRAVNUTÍ PŘEDLOŽENÝCH SÁDLOVÝCH O BÍLO KOPÍROVÁNÍ A ROZŠÍŘOVÁNÍ POUZE PRO PŘEDCHOZÍ ÚČELNOSTI. NE JEDNÁ SE O PŘEDCHOZÍ ÚČELNOSTI. NE JEDNÁ SE O PŘEDCHOZÍ ÚČELNOSTI.	
Za. složba:	
Fornit:	444
Suppl:	DUSP/PDPS
Č. zok:	24/183
Datum:	4.2025
Verzice:	
1:100	
Č. přílohy:	
D4	